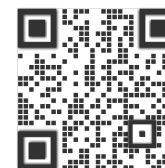


BYTY MŠENÉ LÁZNĚ

WWW.BYTYLAZNE.CZ



DŮM NATALIE č.p. 417 BYT ČÍSLO 11	místnost	1 + kk velikost (m2)
11.01	chodba	8,30
11.02	koupelna + wc	7,40
11.03	wc	1,30
11.04	pokoj + kuchyňský kout	20,80
	CELKEM	37,80
	venkovní parkovací stání (není v ceně bytu)	1

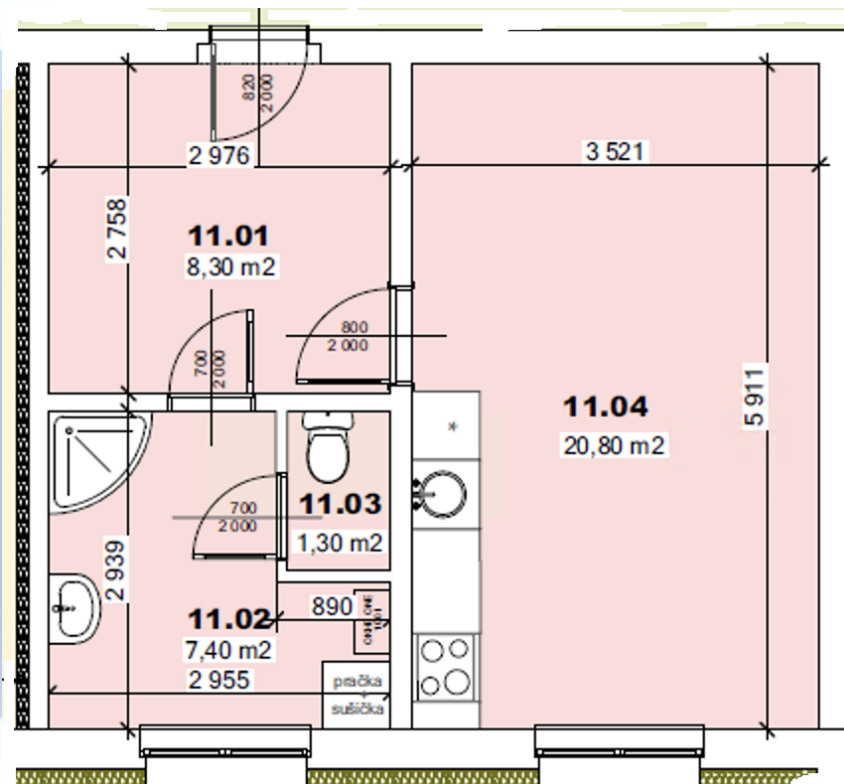
2.457.000,- Kč

PARKOVACÍ MÍSTO 60.000,- Kč

MOŽNOST PŘEDZAHŘÁDKY A DALŠÍHO PARKOVACÍ MÍSTO

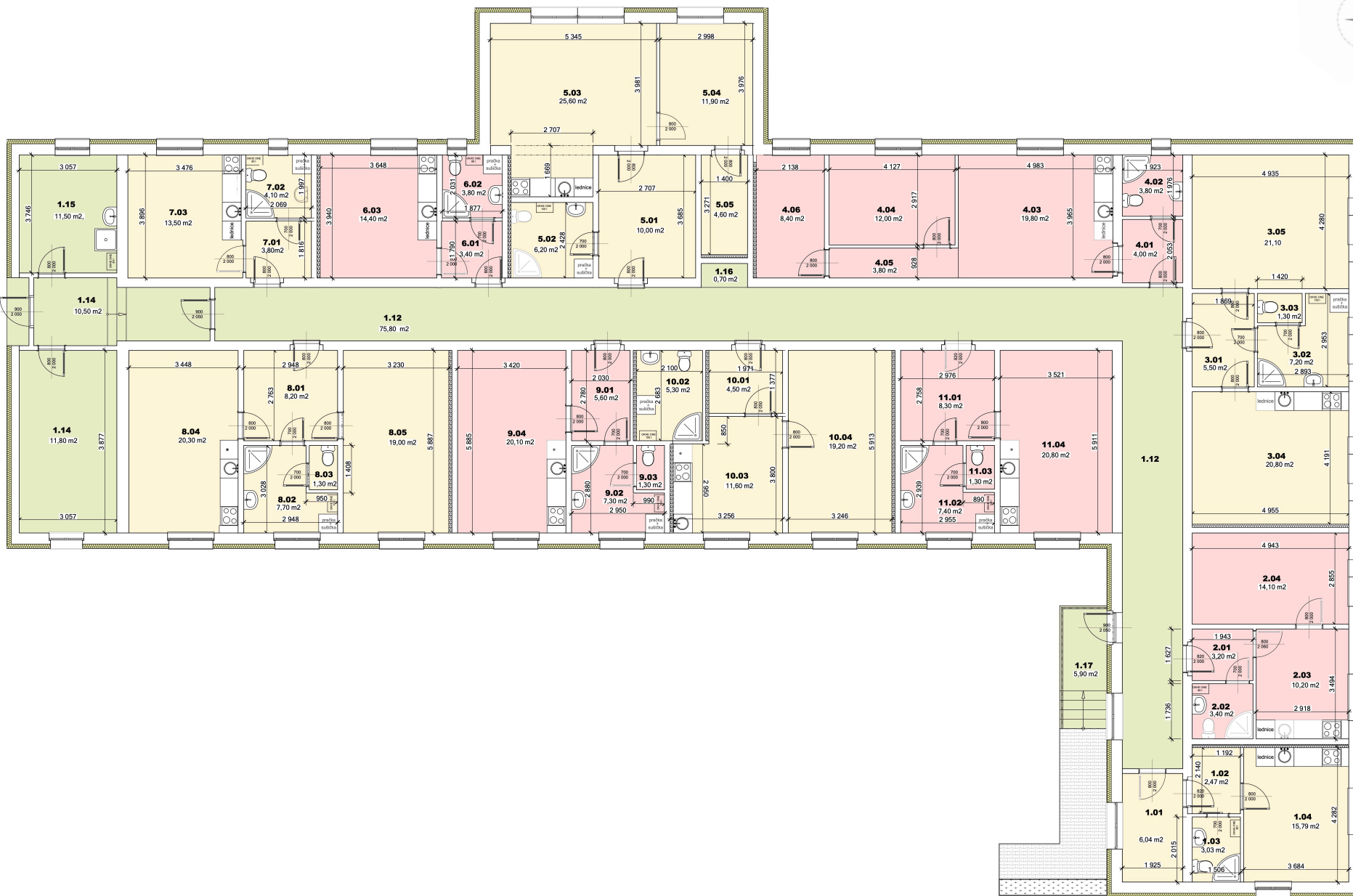
Zobrazené vybavení není součástí uvedené ceny, je pouze dekorativní, plánek ve 3D je pouze ilustrativního charakteru. Uvedené informace a rozměry mají pouze informativní charakter, závazní dohoda je až podepsaná písmenná rezervační/kupní smlouva. Prodávající a prodejce si vyhrazují právo na jednostranné změny.

Na základě kolaudačního souhlasu s užíváním stavby vzniklo jedenáct malometrážních bytů s vazbou na areál lázní. Na základě Územního plánu je stavba/budova umístěná v zóně „OL“, více na webu www.bytylazne.cz



Zobrazené vybavení není součástí uvedené ceny, je pouze dekorativní, plánek ve 3D je pouze ilustrativního charakteru. Uvedené informace a rozměry mají pouze informativní charakter, závazná dohoda je až podepsaná písmenná rezervační/kupní smlouva. Prodávající a prodejce si vyhrazují právo na jednostranné změny.

Na základě kolaudačního souhlasu s užíváním stavby vzniklo jedenáct malometrážních bytů s vazbou na areál lázní. Na základě Územního plánu je stavba/budova umístěná v zóně „OL“, více na webu www.bytylazne.cz



Poloha bytu na patře - dům Natalie



Ilustrativní fotografie bytů jednoho z bytů v domě Natalie, styl bytů je v domě Natalie podobný. Jelikož jsou některé byty v pronájmu, tak přesný stav je možné prohlédnout při osobní prohlídce.



Ilustrativní fotografie bytů jednoho z bytů v domě Natalie, styl bytů je v domě Natalie podobný. Jelikož jsou některé byty v pronájmu, tak přesný stav je možné prohlédnout při osobní prohlídce.



Fotografie vizualizace (venkovní úprava) - Fanda/Natalie

Projekt areálu LÁZEŇSKÉ APARTMÁNY POHODA pro zvýšení komfortu ubytování a bydlení, je plně navázán na lázeňský resort Lázně Mšené, a.s.

Přehled zvýhodněných lázeňských služeb poskytovatele Lázně Mšené, a.s. pro uživatele bytového areálu LÁZEŇSKÉ APARTMÁNY POHODA s výhodou slevy z platných ceníků (aktuální sleva -20%):

- plánování čerpání lázeňských léčebných i neléčebných služeb a procedur na pracovišti Časování procedur v Pavillonu Říp
 - lékařský dohled v místě pracoviště lázeňského lékaře na adrese poskytovatele: Pavillon Říp, Lázeňská ulice, Mšené-lázně, a to konzultacemi či přímo prohlídkami v předem ordinací či lékařem stanovené době. Nabízené specializace lázeňského lékaře jsou / mohou být RFM (Rehabilitační a fyzikální medicína), nebo neurologie apod., vždy nutné k posouzení či předepsání lázeňské léčby, léčebných postupů a procedur v lázeňském zařízení (k vhodnosti nebo indikaci jednotlivých lázeňských procedur je / může být nutné vyjádření praktického lékaře pacienta / klienta, nebo stanovisko odborného lékaře).
 - léčebné služby a procedury na pracovišti ve Ville Vítkov (fyzioterapie, parafin a masáže), dle aktuální nabídky
 - léčebné služby a procedury na pracovišti v Pavillonu Říp (masáže, zábaly, léčebné cvičení, elektroléčba, Balneo procedury - bazén a koupele atd.), dle aktuální nabídky
 - neléčebné / wellness služby a procedury na pracovišti v Pavillonu Říp (masáže, zábaly, individuální a skupinové cvičení vč. nordic walking, koupele a volné plavání v bazénu, manuální lymfodrenáž atd.), dle aktuální nabídky. Léčebné procedury provádí pouze odborný léčebný nebo zdravotní personál
 - neléčebné / wellness služby a procedury na pracovišti ve Wellness-Praděd (saunová oáza, solárium, mani / pedikúra, kosmetika, posilovna, masážní křesla a masážní lůžko VelusJet, přístrojová lymfodrenáž), dle aktuální nabídky. Wellness služby provádí pouze odborný proškolený personál.
 - konzultace vhodnosti stravy a složek stravy s lázeňskou nutriční terapeutkou, dle ceníku a možností poskytovatele
 - konzultace a příprava individuálního doporučeného denního jídelníčku lázeňskou nutriční terapeutkou, dle ceníku a možností poskytovatele
 - ubytovací služby hotelového typu v Lázních Mšené i pro členy nejbližší rodiny (otec, matka, syn, dcera)
 - nabídka vybraného sortimentu zboží (suvenýry, dárky, nápoje, doplňky stravy a občerstvení, péče o tělo, butik/oděvy) v lázeňském obchodě ve Wellness-Praděd
 - vybrané gastro služby v malé restauraci Café & Restaurant Letzel v Pavillonu Dvorana, vč. pronájmu salonků a dalších vybraných služeb pro setkání klientů i oslavy v Pavillonu Dvorana, vyjma nabídky cigaret a vybraných alkoholických nápojů, a vyjma poskytování stravy v rozsahu snídaní, obědů a večeří na Velké lázeňské restauraci pro lázeňské klienty (nelze poskytnout slevu)
 - možnost využívání lázeňského rybníku k rybolovu, dle dalších podmínek
 - všechny výše uvedené služby je možné čerpat dle fyzických schopností každé osoby, pouze za podmínek předchozí rezervace, v termínu, rozsahu a podle dohody možností poskytovatele, a za podmínek stanovených platnými Obchodními podmínkami a Lázeňským a ubytovacím řádem
 - poskytovatel Lázně Mšené, a.s. si vyhrazuje právo úpravy, zrušení nabídky či podmínek čerpání služeb, a to i bez předchozího upozornění
- Přehled aktuálních podmínek a platné ceníky služeb a procedur, vždy naleznete na www.msene.cz



Bližší informace o službách poskytovaných společností Lázně Mšené, a.s. naleznete na www.msene.cz